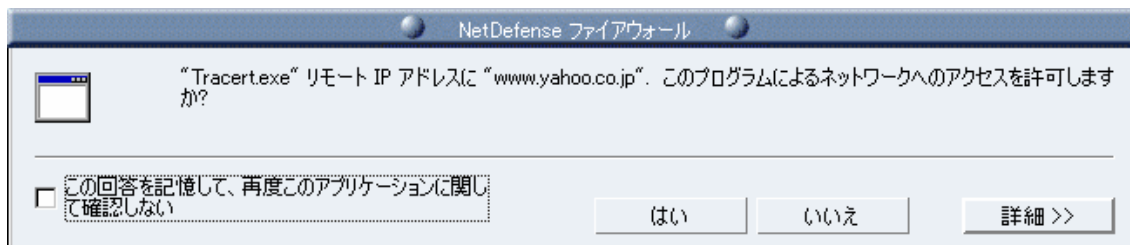


Fix-It Utilities Pro のインストール後、インターネットへの接続やメールの送受信など、外部への接続ができなくなる場合があります。

これは、Fix-It Utilities Pro の NetDefence という機能により外部への接続を制限しているために起こる可能性があります。

通常、NetDefence は、



このような画面で初めて外部へ接続するアプリケーションあった場合、自動的に検出しますが、何らかの原因でアプリケーションが認識できない場合があります。

このような場合は下記の作業を行ってください。

1. Fix-It Utilities Pro の起動



2. ファイアウォールを選択実行



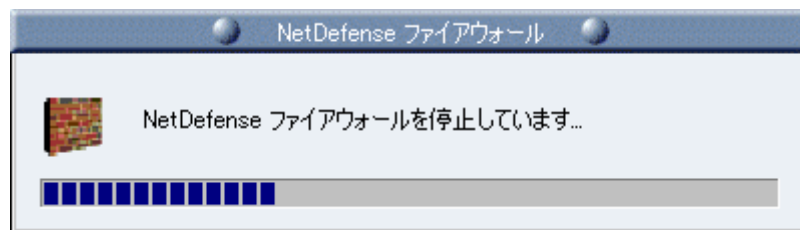
3. NetDefence をクリック



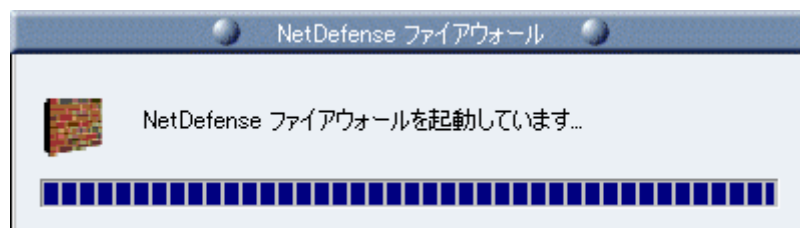
4. "NetDefence ファイアウォールを無効にする"をクリック

"NetDefence ファイアウォールを停止しています"というダイアログが消えるまで待ちます。

また、NetDefence の停止のダイアログが消えても、直ぐに停止せずにマウスのアイコンが、砂時計の状態が続く場合がありますので、しばらくお待ち下さい。

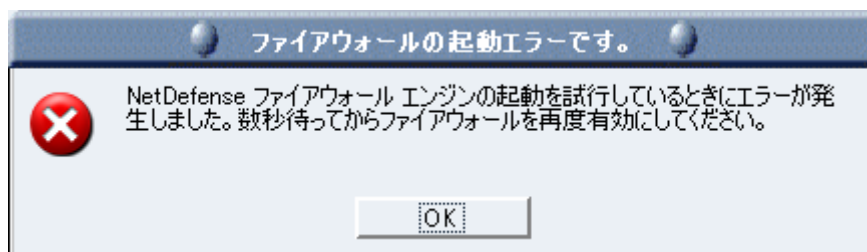


5. "NetDefence ファイアウォールを有効にする"をクリック



注意

上記の手順以外で NetDefence の操作を行うと、下記のようなダイアログを出して失敗する場合があります。



このような場合は、一度 OS を再起動してから上記の手順を行ってください。